



# GUIDE DE COMPÉTITION



## COUPE DE FRANCE BMX

Championnat de France des DN & EA BMX

**30 septembre & 1<sup>er</sup> octobre 2023**

**Cournon D'Auvergne  
(Auvergne-Rhône-Alpes)**



## COUPE DE FRANCE BMX

7<sup>e</sup> et 8<sup>e</sup> manches : Cournon D'Auvergne (AURA)

### COMPÉTITION

Engagements	3
Règlementation	4
Accueil des pilotes	5
Programme sportif	6
Récompenses / Dotations	7

### INFOS PRATIQUES

Accès / Plan	8
Plan du site	9
Infos grand public	10
Hébergements	11
Espace tentes DN, EA, comités & clubs	12
Espace camping	13
Contacts	14
Partenaires	15





## ENGAGEMENTS

### PROCÉDURE

Les engagements doivent être effectués par les clubs sur Internet à partir du site de la F.F.C suivant la procédure habituelle des engagements en ligne :

<http://maj.ffc.fr/majepreuves/index.asp>

Pour les **pilotes étrangers** via le lien d'engagement suivant :

[https://maj.ffc.fr/engagements/bmx/Englnd\\_Et/](https://maj.ffc.fr/engagements/bmx/Englnd_Et/)

La **clôture des engagements** est fixée au **jeudi 21 septembre à 22h00**.

Le désengagement doit être signalé au correspondant régional. Les annulations avec remboursement seront acceptées uniquement jusqu'au **lundi 25 septembre 23h59**.

Seuls les pilotes nationaux sur la LRP 2023 sont autorisés à courir.

En cas de problème veuillez contacter :

[engagements.bmxracing@ffc.fr](mailto:engagements.bmxracing@ffc.fr)

### MONTANT DES ENGAGEMENTS

- ▶ **Coupe de France Challenge et U17 : 20 € par pilote** et par course
- ▶ **Coupe de France Championnat (hors U17) : 28 € par pilote** et par course

## RÈGLEMENTATION

### CLASSEMENT PAR POINTS (CPP)

La Coupe de France compte pour le CPP National pour les catégories concernées (cf. Note aux Clubs de BMX 2023).

### CHAMPIONNAT DE FRANCE DES DN & EA

La Coupe de France de BMX compte pour le Championnat de France des équipes de Divisions Nationales de BMX 1 & 2 et des Equipes Avenir.

### COMPETITION UCI CLASSE 1 (C1)

Le premier jour de chaque Coupe de France est inscrit au calendrier UCI en classe 1 (C1). Les pilotes Elite et U23 rouleront ensemble mais un classement séparé sera effectué afin d'attribuer les points UCI correspondants et de délivrer les primes aux pilotes conformément aux obligations financières de l'UCI.



### DEROULEMENT DES COURSES

Pour les catégories **Championnat** (de U17 à Elite), les courses se dérouleront en format Last Chance avec transpondeur. Les feuilles de races seront montées de manière aléatoire et les transferts vers le tour suivant se feront suivant la place. Le choix sur la grille se fera suivant les temps des pilotes lors du tour précédent. Chaque pilote équipé d'un transpondeur doit venir tester ce dernier à la **station de check-in** avant ses essais.

Pour les catégories **Challenge**, les courses se dérouleront en 3 manches brassées. Les feuilles de race seront montées de manière aléatoire. A l'issue des 3 manches qualificatives, un nombre maximal de pilotes est qualifié pour le tour suivant. Le transfert dans la phase d'après se fait selon le classement du total des 3 manches. En cas d'égalité, le départage se fait sur le meilleur résultat obtenu lors du tour précédent et ainsi de suite jusqu'au départage. Le choix de la place au départ se détermine, pour les pilotes d'une même race, sur le meilleur résultat obtenu lors du tour précédent (donc la 3<sup>ème</sup> manche lors du premier tour des phases finales). En cas de même résultat, le départage se fait sur le meilleur résultat obtenu lors du tour précédent et ainsi de suite jusqu'au départage.

### PLAQUES

Les pilotes devront utiliser leur numéro de plaque tel qu'il est mentionné sur la LRP 2023 : <https://www.ffc.fr/discipline/bmx-race/reglements-listes-officielles/>

Chaque BMX devra être équipé, en plus de la plaque frontale, d'une plaque d'identification latérale fournie par la FFC et qui sera fixée sur le cadre. Cette plaque servira pour le contrôle des arrivées à l'aide de la photo-finish.

Les **numéros collés sur le cadre** sont interdits (voir réglementation BMX sur la numérotation des plaques latérales).

## COMMISSAIRES

### PANEL DES COMMISSAIRES

**Président du Jury** : Euan GOODMAN (UCI)

**Adjoint PDJ** : Michel LECHAIGNE

**Adjoint PDJ** : Laurent SORLIN

**Adjoint Pré-Grille** : Sébastien LAPLEAU

**Adjoint Starter** : Nathalie BUFFET

**Adjoint Départ** : Nathalie BLANCHOZ

**Adjoint Arrivée** : Joëlle BERTOCCHI

## INSCRIPTIONS

### CONFIRMATIONS

Un point d'accueil sera à votre disposition au Club House du Gymnase Boisset, Boulevard Louis de Broglie, 63800 Cournon D'Auvergne (à 200m de la piste). Un parking de 120 places se situe juste à côté.

Il permettra de :

- ▶ **Recevoir les coureurs ou leur responsable** afin de leur procurer toutes les informations nécessaires quant au déroulement des épreuves, des essais, aux installations de camping, etc.
- ▶ **Confirmer les inscriptions**, remettre les plaques, attribuer des badges pour les officiels.

Les enveloppes ne seront remises qu'aux pilotes sur présentation de leur licence de l'année en cours (droits d'engagements réglés).

### HORAIRES D'OUVERTURE

- ▶ **Vendredi** : 17h00 à 21h00

En dehors de ces horaires, il sera possible aux pilotes de venir récupérer leur enveloppe à la caisse centrale sur l'espace pilotes.

## CATÉGORIES

### LISTE DES CATÉGORIES

Retrouvez ci-dessous la liste des catégories pour le Challenge et le Championnat :

COUPE DE FRANCE	
CHALLENGE	CHAMPIONNAT
U15 Fille	U17 Fille
U15 Garçon	U17 Garçon
Femme 17+	U19 Femme
Homme 17/24	U19 Homme
Homme 25/29	U23 Femme*
Homme 30+	U23 Homme*
	Élite Femme
	Élite Homme

\* Les pilotes né(e)s entre 2004 et 2001 et donc âgé(e)s de 19 à 22 ans ont le choix de rouler en U23 ou en Elite le samedi uniquement (UCI C1).

Les pilotes U23 rouleront avec les Elite durant la compétition. Lors de la journée qualifiée UCI C1, il y'aura un classement séparé entre les U23 et les Elite afin de délivrer les points UCI et d'attribuer les prize money.



## COMPÉTITIONS

### DÉFINITION DES BLOCS

- ▶ **Bloc 1** : U15 F/G
- ▶ **Bloc 2** : Femme 17+, Homme 17/24
- ▶ **Bloc 3** : Homme 25/29, Homme 30+
- ▶ **Bloc 4** : U17 F/G
- ▶ **Bloc 5** : U19 F/H, U23 & Élite F/H

## PROGRAMME SPORTIF

### COURSES DU SAMEDI

#### SAMEDI 30 SEPTEMBRE 2023\*

##### Matin

<b>Essais</b>	Bloc 1
<b>Essais</b>	Bloc 2
<b>Essais</b>	Bloc 3
<b>3 manches</b>	Blocs 1 / 2 / 3
<b>Phases finales</b>	Blocs 1 / 2 / 3
<b>Récompenses</b>	Blocs 1 / 2 / 3

##### Après-Midi

<b>Essais</b>	Bloc 4
<b>Essais</b>	Bloc 5
<b>1<sup>er</sup> Round / Last Chance</b>	Blocs 4 / 5
<b>Phases finales</b>	Blocs 4 / 5
<b>Récompenses</b>	Blocs 4 / 5

### COURSES DU DIMANCHE

#### DIMANCHE 1<sup>ER</sup> OCTOBRE 2023\*

##### Matin

<b>Warm Up</b>	Bloc 1
<b>Warm Up</b>	Bloc 2
<b>Warm Up</b>	Bloc 3
<b>3 manches</b>	Blocs 1 / 2 / 3
<b>Phases finales</b>	Blocs 1 / 2 / 3
<b>Récompenses</b>	Blocs 1 / 2 / 3

##### Après-Midi

<b>Warm Up</b>	Bloc 4
<b>Warm Up</b>	Bloc 5
<b>1<sup>er</sup> Round / Last Chance</b>	Blocs 4 / 5
<b>Phases finales</b>	Blocs 4 / 5
<b>Récompenses</b>	Blocs 4 / 5

\*Sous réserve de modifications. Les horaires peuvent être adaptés en fonction du nombre d'engagés dans chaque catégorie.



## RÉCOMPENSES

### COUPES ET PRIX

Les **coupes** et **prix** seront remis aux trois premiers pilotes de chaque catégorie sur le podium lors de la cérémonie protocolaire en présence des personnalités FFC.

Dans toutes les catégories, seuls les 3 premiers seront récompensés.

### TOTAL DES PRIX

Le **total des prix** de la Coupe de France est de **12.130 €**.

### CLASSEMENT GÉNÉRAL DE LA COUPE DE FRANCE

Des prix sont remis aux 3 premiers pilotes du classement général de la Coupe de France pour les catégories Championnat. La remise se déroulera sur le podium à l'issue de la 10<sup>ème</sup> manche à Troyes, le 22 octobre 2023

	ÉLITE HOMME	ÉLITE FEMME	U19 HOMME	U19 FEMME
<b>CLASSEMENT GENERAL</b>				
<b>1</b>	<b>1500 €</b>	<b>1500 €</b>	<b>800 €</b>	<b>800 €</b>
<b>2</b>	1000 €	1000 €	400 €	400 €
<b>3</b>	500 €	500 €	200 €	200 €

Pour les pilotes des catégories Challenge, une remise de lots Kenny© aura également lieu sur le podium à l'issue de la 10<sup>ème</sup> manche à Troyes.

## GRILLE DES PRIX

### TABLEAUX RÉCAPITULATIFS

	COURSE SAMEDI					
	ÉLITE HOMME	U23 HOMME	U19 HOMME	ÉLITE FEMME	U23 FEMME	U19 FEMME
	H23+	H19/22	H17/18	F23+	F19/22	F17/18
<b>1</b>	<b>800 €</b>	<b>350 €</b>	<b>80 €</b>	<b>800 €</b>	<b>350 €</b>	<b>80 €</b>
<b>2</b>	400 €	175 €	70 €	400 €	175 €	70 €
<b>3</b>	200 €	85 €	60 €	200 €	85 €	60 €
<b>4</b>	175 €	75 €	50 €	175 €	75 €	50 €
<b>5</b>	150 €	65 €	40 €	150 €	65 €	40 €
<b>6</b>	125 €	55 €	30 €	125 €	55 €	30 €
<b>7</b>	100 €	40 €	20 €	100 €	40 €	20 €
<b>8</b>	75 €	35 €	10 €	75 €	35 €	10 €
	<b>2.025 €</b>	<b>880 €</b>	<b>360 €</b>	<b>2.025 €</b>	<b>880 €</b>	<b>360 €</b>

	COURSE DIMANCHE			
	ÉLITE HOMME	ÉLITE FEMME	U19 HOMME	U19 FEMME
	<b>Prix Finalistes</b>			
<b>1</b>	<b>1000 €</b>	<b>1000 €</b>	<b>250 €</b>	<b>250 €</b>
<b>2</b>	600 €	600 €	150 €	150 €
<b>3</b>	400 €	400 €	50 €	50 €
<b>4</b>	100 €	100 €	/	/
<b>5</b>	100 €	100 €	/	/
<b>6</b>	50 €	50 €	/	/
<b>7</b>	50 €	50 €	/	/
<b>8</b>	50 €	50 €	/	/
	<b>2.350 €</b>	<b>2.350 €</b>	<b>450 €</b>	<b>450 €</b>







## ACCÈS AU SITE

### TRANSPORTS

#### EN VOITURE :

Accès à partir de :

- La sortie 1.4 Pont Du Château de l'autoroute A711. Prendre la direction de Cournon D'Auvergne, suivre la D52 jusqu'au carrefour Robert Huguet.
- La sortie 3 de l'A75 est déconseillée et non fléchée. Beaucoup de travaux sont en cours dans Cournon D'Auvergne.

#### EN TRAIN :

- Gare de Clermont-Ferrand : 12 km (Bus de ville possible)

### LIEU DE L'ÉPREUVE

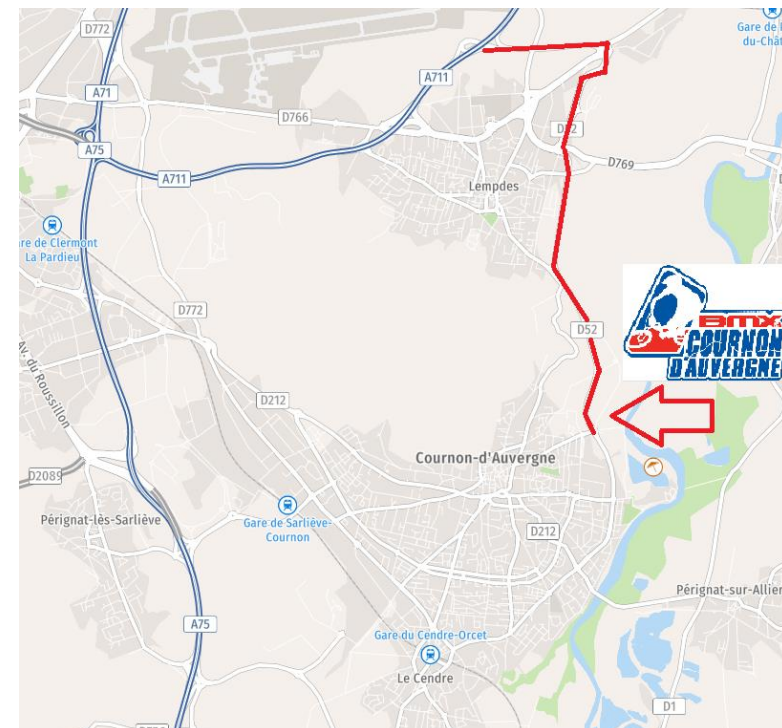
#### Piste de BMX de la Ville de Cournon D'Auvergne

Carrefour Robert Huguet  
63800 Cournon D'Auvergne

### GRANDES VILLES LES PLUS PROCHES

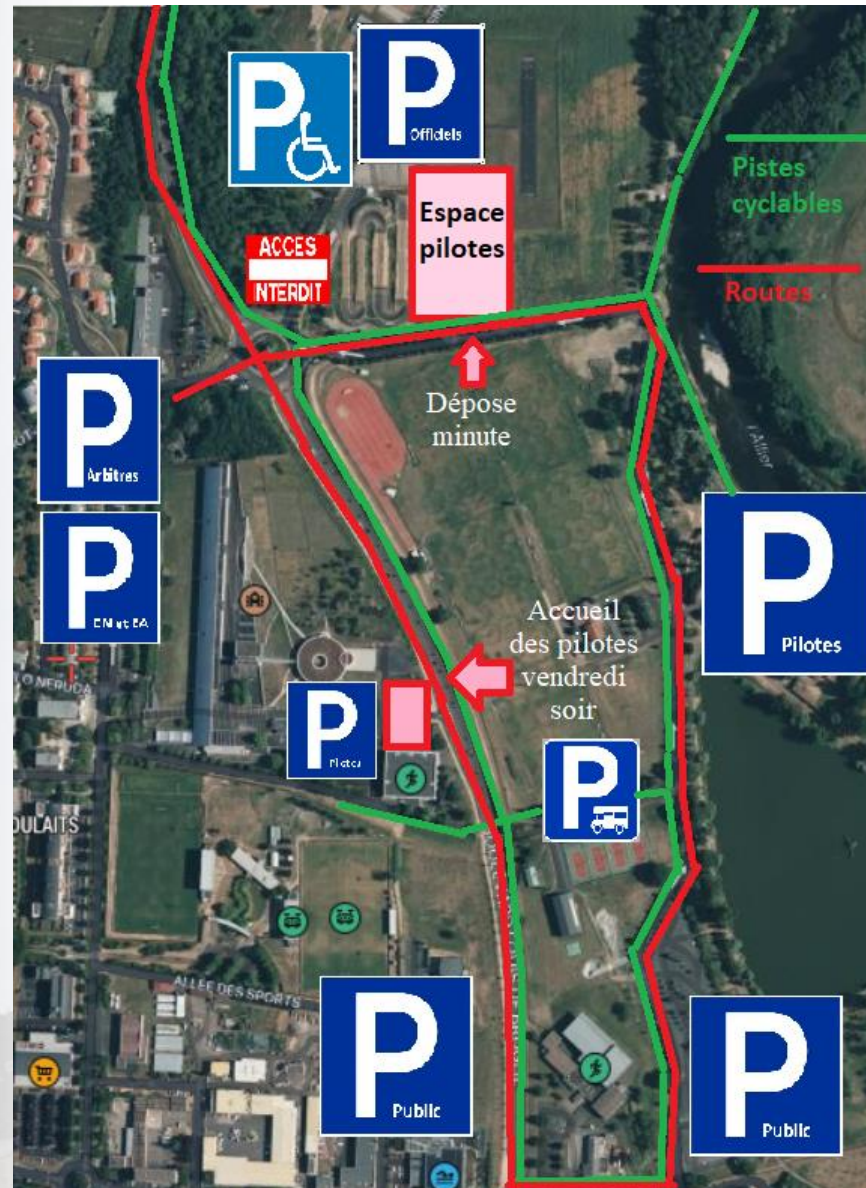
- ▶ **Clermont-Ferrand:** 12 km

## PLAN D'ACCÈS





PLAN DÉTAILLÉ



## PARKINGS

### EMPLACEMENTS

Un parking **pilotes** sera fléché. La piste sera accessible par les pistes cyclables et piétonnes. Un parking Officiel VIP et PMR sera situé à proximité immédiate de la piste.

D'autres parkings pour le public seront fléchés.

Un dépose minute sera possible, rue de la Motte, le long de l'espace pilotes.

### CARAVANING

Le caravaning est autorisé dans les campings prévus à cet effet et au tarif forfaitaire de 20€ (voir fiche de réservation ci-après).

### SÉCURITÉ

Un vigile sera présent sur le site sur les nuits du vendredi à samedi et du samedi au dimanche.

## ACCÈS PUBLIC

### VILLAGE ET ANIMATIONS

Un village sera en place sur le site avec la présence d'exposants.

### RESTAURATION SUR PLACE

Tout au long de la compétition, vous trouverez sur place un espace de restauration et de buvette proposant divers choix.

### LIVE STREAMING

Un live streaming sera réalisé et pourra être suivi directement à partir de Vélo + TV via le lien suivant : <https://veloplustv.com/>







## HÉBERGEMENTS

### LISTE DES HÉBERGEMENTS

Voici les Hôtels partenaires de notre évènement merci de les privilégier dans votre choix. Au cas où ceux-ci seraient complets il existe de nombreux autres hébergements à Clermont-Ferrand.

#### HÔTEL DU MIDI

**Adresse :** 4 Place Joseph-Gardet, 63800

Cournon D'Auvergne

**Tél :** 04.73.84.80.13

**Mail :** [lesnuitsdauvergne@gmail.com](mailto:lesnuitsdauvergne@gmail.com)

**Site web :** [www.cournonhoteldumidi.fr](http://www.cournonhoteldumidi.fr)

#### HÔTEL CLERMONT ESTAING

**Adresse :** 61 Rue du Ressort, 63100 Clermont-Ferrand

**Tél :** 04.73.14.96.96

**Mail :** [reservation@hotelclermontestaing.com](mailto:reservation@hotelclermontestaing.com)

**Site web :** [www.HotelClermontEstaing.com](http://www.HotelClermontEstaing.com)

#### CAMPING MUNICIPAL LE PRÉ DES LAVEUSES

**Adresse :** Rue des Laveuses, 63800 Cournon D'Auvergne (À 10 minutes à pied de la piste)

**Tél :** 04.73.84.81.30

**Mail :** [camping@cournon-auvergne.fr](mailto:camping@cournon-auvergne.fr)

**Site web :** [www.campinglepredeslaveuses.com](http://www.campinglepredeslaveuses.com)

## PROCÉDURE

Un espace équipe DN, EA et Clubs/Comités pour les tentes pilotes sera mis en place. L'emplacement sera soumis à réservation préalable au tarif de :

- ▶ **DN1** (gratuit) : 27m<sup>2</sup>
- ▶ **DN2** (gratuit) : 18m<sup>2</sup>
- ▶ **EA\*** (gratuit) : 9m<sup>2</sup>
- ▶ **Comités Régionaux** (gratuit) : 18m<sup>2</sup>
- ▶ **Clubs : 100€ (9m<sup>2</sup>)**
- ▶ **Autres : 150€ (9m<sup>2</sup>)**

\*les EA peuvent louer 9m<sup>2</sup> supplémentaires au tarif club

### Précision :

- ▶ Des bracelets donnant accès à la zone chef d'équipe seront uniquement fournis aux responsables DN, EA, aux responsables régionaux et aux coachs référencés par la FFC.
- ▶ Les véhicules et remorques DN & EA auront un parking à proximité de leur emplacement.

Les horaires pour l'installation seront les suivants :

- ▶ **Vendredi** : 16h00 - 21h00
- ▶ **Samedi** : 07h30 - 10h00

## RÉSERVATION\*

### EA, COMITES REGIONAUX, CLUBS OU AUTRES

Réservation et paiement via le lien ci-dessous :

## RÉSERVATION ESPACE TENTES

Renseignements : M. PIROLLES Laurent

Tel : 06.13.96.28.19

Réservation à effectuer pour tous **IMPERATIVEMENT avant le vendredi 22 septembre 2023**

Le règlement se fait par virement directement sur la plateforme de réservation.

**\*uniquement les Clubs et Comités et autre. Les emplacements DN et EA\* sont automatiquement prévus.**



**Attention : la réservation prend effet à réception du règlement.**



## PROCÉDURE

### TARIFS

Une zone est réservée au caravanning (camping-car ou caravane) à proximité de la piste, environ 200 m. Prix forfaitaire de **20 € (quel que soit le nombre de jours)**.

Chaque emplacement sera **délimité**. La réservation prendra effet à réception du règlement.

**Attention** : ni raccordement électrique, ni point d'eau sur la zone.

**A l'entrée de la zone seront à disposition des containers pour procéder au tri sélectif.**

Des douches seront accessibles dans les vestiaires des terrains de football juste à côté et uniquement entre 19h et 20h30.

Le camping sera accessible pour vous installer à partir du **vendredi 29 septembre de 17h00 à 22h00**. Le départ sera obligatoire le dimanche 1<sup>er</sup> octobre.

### ZONES COMMUNES

Les personnes qui souhaitent être **placées ensemble** doivent impérativement le signaler en le mentionnant sur le bulletin de réservation. Tous les bulletins et règlements doivent alors être retournés sous le même pli/mail. Les réservations seront attribuées dans la limite des places disponibles.

## RÉSERVATION

### ESPACE CARAVANING

Réservation et paiement via le lien ci-dessous

## RÉSERVATION CAMPING-CAR

Renseignements : M. VINIT-DURAND Laurent

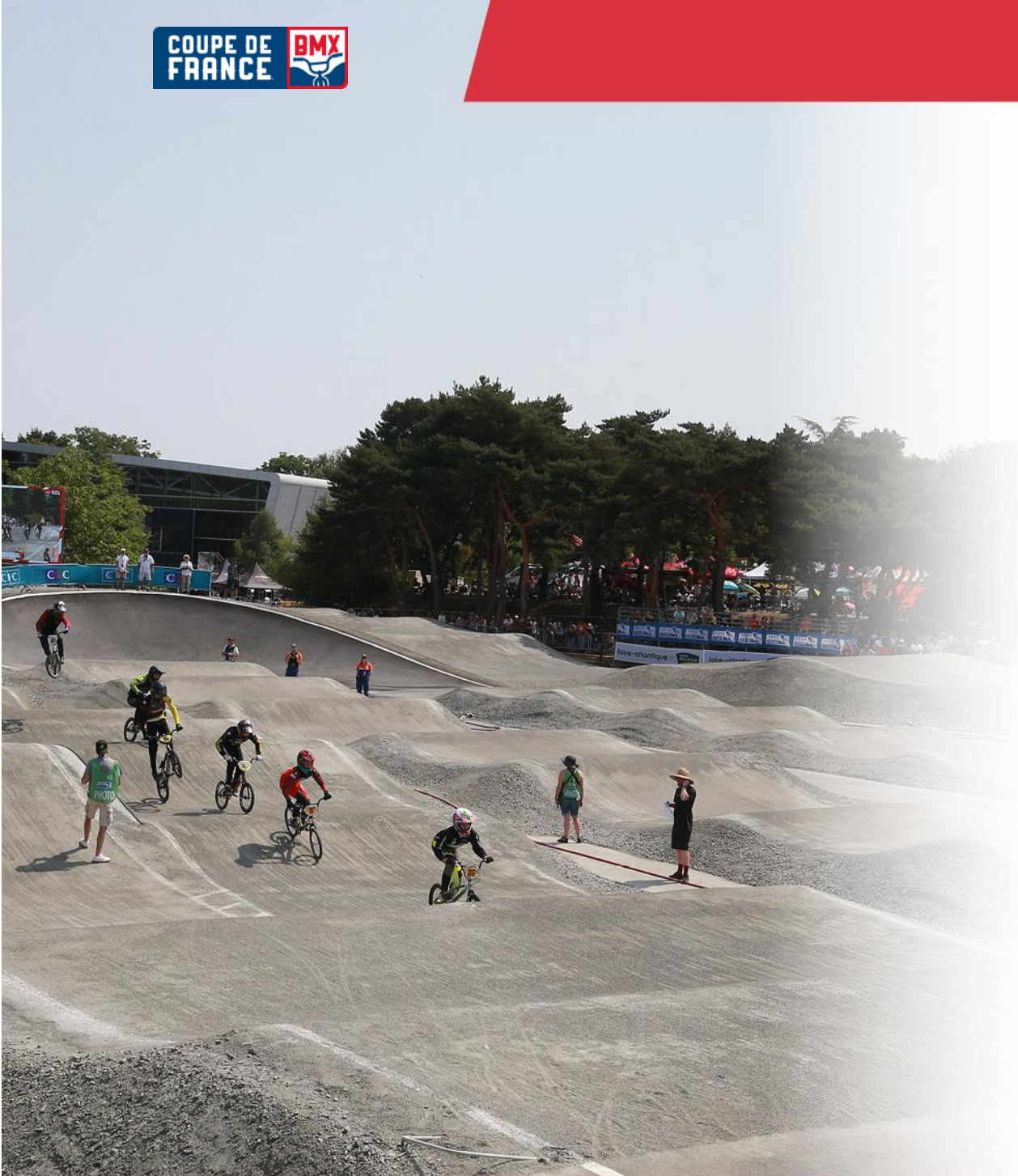
Tel : 06.31.89.72.73

Réservation à effectuer **IMPERATIVEMENT avant le vendredi 22 septembre 2023**

Le règlement se fait par virement directement sur la plateforme de réservation.



**Attention : la réservation prend effet à réception du règlement.**



## CONTACTS

### ORGANISATION

**BRUN Jean-Luc**

Tél : +33(0)6 99 22 00 74

[bmxcournon@gmail.com](mailto:bmxcournon@gmail.com)

### ENGAGEMENTS

[engagements.bmxracing@ffc.fr](mailto:engagements.bmxracing@ffc.fr)

 **@ffcofficiel**

 **@ffcyclisme**

 **@FFCyclisme**

 **Fédération Française de Cyclisme**

**Web :** [www.bmxclubcournon.com](http://www.bmxclubcournon.com)

**Web :** [www.ffc.fr](http://www.ffc.fr)





PARTENAIRES  
INSTITUTIONNELS





## RESPONSABLE DES EPREUVES BMX RACING

Jonathan NOYANT  
j.noyant@ffc.fr  
+33.(0)1.81.88.09.36

Vélodrome National de Saint-Quentin-en-Yvelines  
1, rue Laurent Fignon  
78180 Montigny le Bretonneux  
<http://www.ffc.fr>